

EXPERTS EN
SURFACES
SYNTHÉTIQUES



SYNTHETIC
SURFACES
EXPERTS

1-855-240-8873
syntheticexperts.com



GAME PRO
tuiles pour terrains de sports

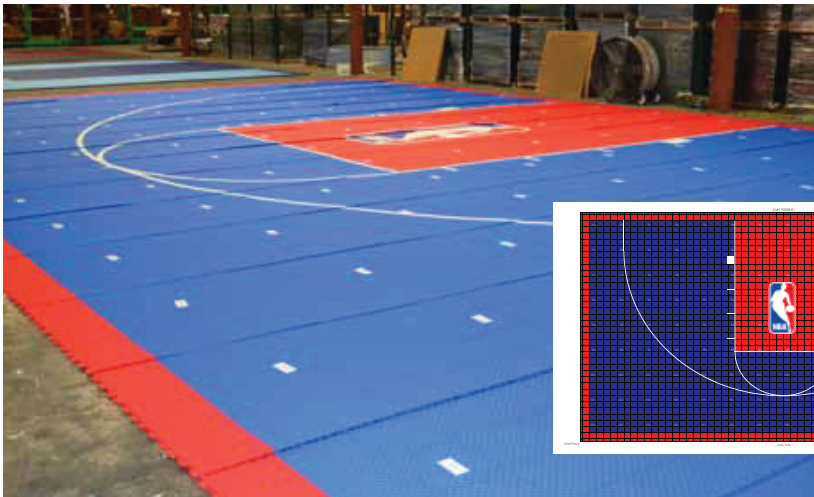
instructions d'installation

Sports+ est une surface de tuiles assemblées par un mécanisme de verrouillage spécial qui les enclenche facilement les unes aux autres. Afin de garantir une installation sans problème, il est recommandé de suivre les consignes de ce document.

Introduction

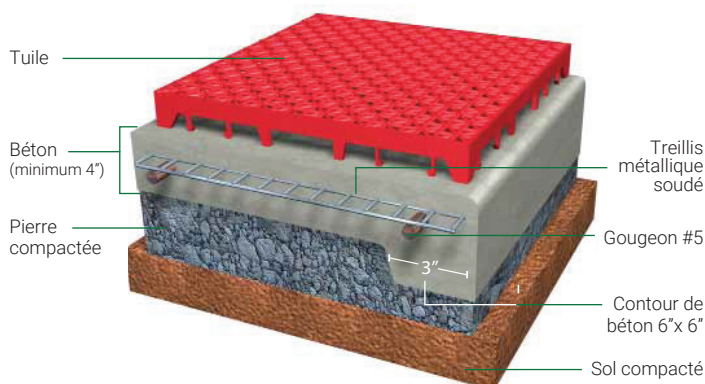
Comment nous avons préparé le terrain

Votre terrain sur mesure a été entièrement assemblé dans notre entrepôt et toutes les lignes et logos demandés ont été pré-peints par notre équipe de professionnels dans un environnement contrôlé afin de garantir précision et durabilité. Nous avons ensuite numéroté chaque section, démonté le terrain, et emballé les tuiles en suivant votre schéma numéroté. Ce processus vous permet d'installer votre terrain Sports+ en un claquement de doigts. Cependant, si vous avez des questions ou avez besoin d'aide pour l'assemblage de votre terrain, veuillez nous appeler au 1-855-240-8873.

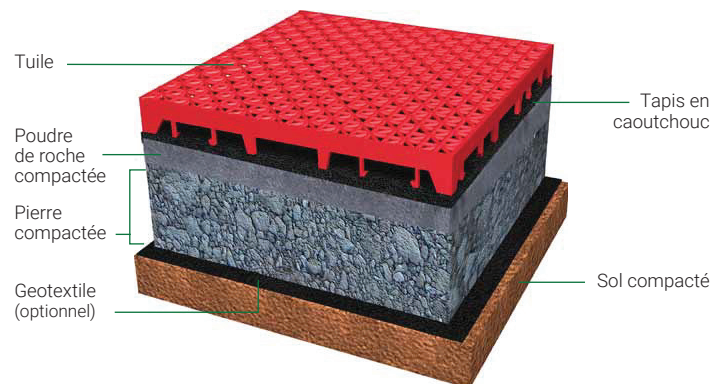


Couche de base ideale

Tuile Game Pro sur une base de béton



Tuile Game Pro sur une base de pierres compactées



Les parties ne sont pas dessinées à l'échelle.

Détails à connaître

Concernant les tuiles Sports+

Un terrain de jeux Sports+ est composé de tuiles carrées de 25,73 cm de côté chacune. Ces tuiles sont maintenues par un système de verrouillage simple mais précis. Cette image illustre le côté à poteau et le côté à récepteur de la tuile.

(Voir *Image 1*)

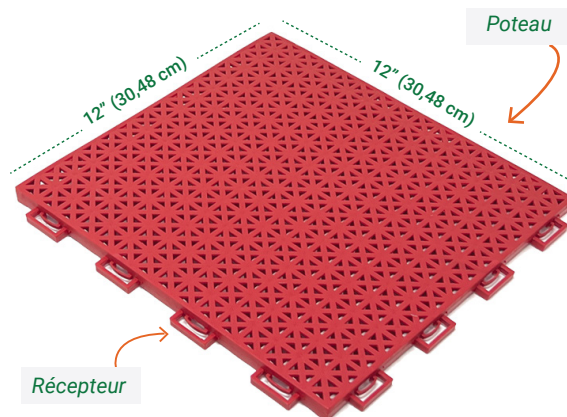


Image 1

Dilatation

Les tuiles Sports+ forment un revêtement de sol en plastique polypropylène qui se dilate et se contracte avec les changements de température. Un sol de 30,48 m peut se dilater sur 5 cm de longueur de chaque côté lorsque la température augmente jusqu'à 37°C (100°F). C'est pourquoi il est important que les tuiles soient taillées à au moins 1,30 cm de tout objet fixe tels qu'un poteau de but ou un piquet de clôture. Des astuces pour tailler vos tuiles se trouvent à la page 5.

(Voir *Image 2*)

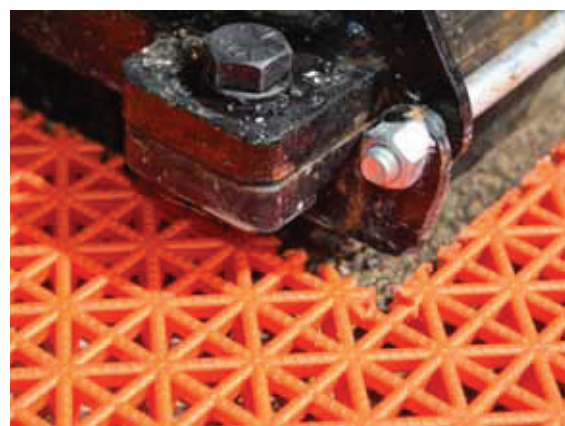


Image 2

Préparation de la surface existante

Il est important que la surface existante permette au terrain Sports+ de se dilater et de se contracter. De par sa composition à base de pétrole et sa rugosité, le bitume (asphalte) est glissant de nature et constitue une très bonne surface de base, de même qu'une couche de béton (balayé) rugueux. Si les tuiles se dilatent sans pouvoir glisser, elles commenceront à se déformer en divers endroits du terrain.

Le terrain Sports+ peut être posé sur des fissures structurelles (n'excédant pas 1,30 cm de large) de la surface existante. Les fissures nettes doivent être atténuées ou aplanies afin que le rebondissement de la balle soit constant et que les tuiles "n'accrochent pas" lorsque le revêtement se dilate et se contracte.

(Voir *Image 3*)



Image 3

installation

Avant de commencer:

ÉTAPE 1

Relire le bordereau d'expédition et vérifier que la totalité du matériel est présent et n'a pas été endommagé lors du transport. (Voir *Image 1*)

ÉTAPE 2

Relire le plan du terrain sur mesure numéroté inclus dans votre kit d'installation Sports+. (Voir *Image 2*)

ÉTAPE 3

S'assurer que la base du sol est prête à l'installation des tuiles de terrain et amener les palettes sur le site d'installation.

ÉTAPE 4

Déballer les palettes de tuiles retirer et jeter les emballages en plastique et en carton. (Voir *Image 3*)



Image 1

Lay all the sections out without connecting them first to make sure everything is in proper place and that you are not damaged.

When laying out the sections of tile, position the "in" or the "loop" or "tab" sides of the tile and being the tile as you lay it out on this layout (when laying the basketball goal, so your left and opposite side of the goal).

Lay out sections of tile as noted on this layout. When all sections are in proper place, you can wrap them together and add ramp edges to all four sides of the court.

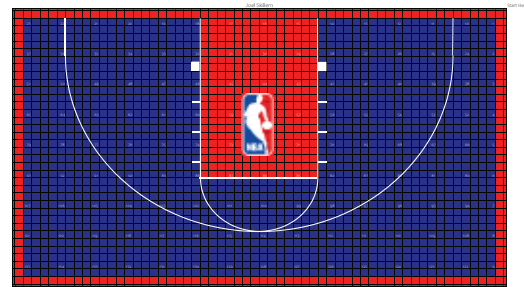


Image 2



Image 3

Installer les tuiles

ÉTAPE 1

La manière la plus simple d'installer les tuiles Sports+ est de commencer par un coin avec un poteau sur le côté inférieur droit ou plus simplement "pointant vers le coin". Chercher la tuile n°1 sur le schéma et la tuile n°1 du revêtement, et poser simplement la tuile à sa place. (Voir *Image 1*)

Ne pas clipser les tuiles ensemble à cette étape. Poser toutes les tuiles du revêtement à côté les unes des autres jusqu'à ce que tout le terrain soit posé. Ne clipser les tuiles les unes aux autres qu'à l'étape 4.

ÉTAPE 2

Chercher la tuile n°2 et la poser à sa place, poursuivre avec chaque tuile du schéma par ordre croissant jusqu'à ce que toutes les tuiles soient en place.

ÉTAPE 3

Observer le terrain et vérifier que les sections soient au bon endroit. S'assurer que le couloir de basketball s'aligne avec le panier, et que les lignes de tennis, logos, autres lignes, etc. correspondent au schéma.

ÉTAPE 4

Enclencher les tuiles les unes aux autres. Commencer par la tuile n°1 et poursuivre avec le reste du terrain dans le même ordre que celui de la pose des tuiles. Marcher précautionneusement sur les joints: le côté poteau est enfoncé dans le côté récepteur pour une prise solide.

**NE PAS FORCER !
CELA ENDOMMAGERAIT LES TUILES SPORTS+**

ÉTAPE 5

Installer les bordures et coins (vendues en option).

Deux types de bordures sont disponibles: l'une pour le côté Récepteur, l'autre pour le côté Poteau (voir *Image 4*).

ÉTAPE 6

Retirer tous les autocollants numérotés et profitez de votre nouveau terrain Sports+!



Image 1



Image 2



Image 3

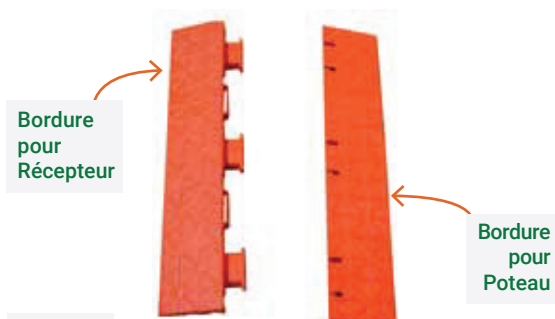


Image 4

Coupe des tuiles

Coupe sur mesure

Pour construire la bordure du terrain ou contourner un obstacle, il est possible que la coupe de tuiles soit nécessaire afin de garantir un ajustement parfait. Dans ce cas, vous avez différentes options pour tailler les tuiles.

La tuile peut être coupée à l'aide d'une scie sur table comme illustré dans l'*Image 1*.

La tuile peut être coupée avec une scie circulaire portable comme illustré dans l'*Image 2*. Il est recommandé d'utiliser une lame à dents fines afin d'éviter que la scie n'effrite la tuile. Cette méthode est recommandée lorsque plusieurs tuiles doivent être coupées à la même longueur.

Une lame de rasoir ou un couteau de poche tranchant (de type Exacto), comme illustré dans l'*Image 3*, sont également des méthodes de coupe de tuiles possibles.

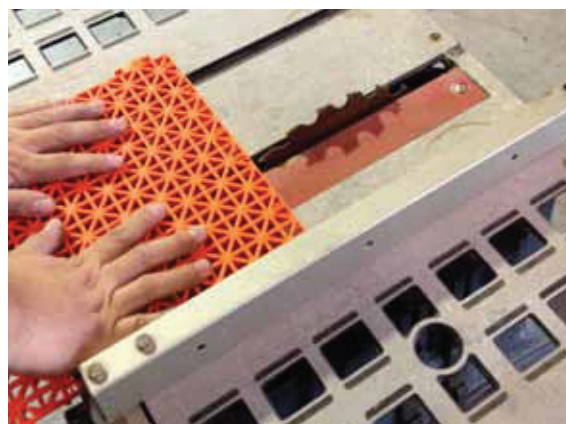


Image 1



Image 2



Image 3

Entretien et maintenance

Remplacer les tuiles

Les tuiles peuvent être remplacées en quelques secondes. Insérer un crochet ou un tournevis dans le trou le plus proche du coin de la tuile qui ne comporte pas de récepteurs, et soulever.

Nettoyage d'entretien

Les tuiles GAME Sports+ peuvent être nettoyées de plusieurs manières. S'il s'agit d'une utilisation extérieure, les feuilles, brindilles, et les débris peuvent s'accumuler à la surface. Un souffleur à feuilles peut être utilisé pour retirer la plupart des débris. Si la surface des tuiles est poussiéreuse ou sale, une laveuse à pression peut être utilisée - veiller à la régler sur une pression faible et à ne pas asperger directement les lignes peintes.

Avec le temps, la poussière, les feuilles, les cailloux et autres débris peuvent s'accumuler sous les tuiles. Dans le cas où cette accumulation remplit la tuile, déclipser de larges sections et sortir la tuile afin de nettoyer la surface existante.

Pour plus d'information

Vous avez maintenant terminé l'installation de votre terrain GAME Sports+. Envoyez-nous une photo de votre projet terminé! Envoyez les photos par courriel à info@syntheticexperts.com

Si vous rencontrez des problèmes lors de votre processus d'installation, n'hésitez pas à appeler Synthetic experts au 1-855-240-8873 pour obtenir des conseils. Nous vous remercions d'avoir choisi Sports+ comme fournisseur pour votre terrain de sport. Nous sommes confiants que vous en profiterez de nombreuses années.



**EXPERTS EN
SURFACES
SYNTHÉTIQUES**

entrepôt ouvert au public

2930 Boul. le Corbusier, Laval, QC H7L 3M2

info@syntheticexperts.com

1-855-240-8873

syntheticexperts.com

Le manuel d'installation est fourni à des fins informatives uniquement dans le but de donner au client une compréhension de base du processus d'installation des produits Sports+. Les procédures suivantes sont conformes aux installations de tuiles GAME Sports+. Sports+ ne fournit aucune garantie quant au, et ne peut être tenu responsable, du contenu ou de l'utilisation de ce manuel d'installation. Sports+ ne pourra être tenu responsable d'aucun système de terrains installé "soi-même". En ce qui concerne les systèmes de terrains installés par le client, l'entière responsabilité revient au propriétaire. Les représentants Sports+ resteront, cependant, disponibles pour répondre à toute question pouvant surgir au cours de l'installation.